

# PCI Konstruktion GU6000

Balkonger, altaner och terrasser med tätskikt



## PCI Konstruktion GU6000

PCI Konstruktion GU6000 är avsedd vid montering av keramiska plattor på utvändiga horisontella ytor som balkonger, terrasser och altaner.

Systemet kan även utföras med ett dränerande bruksskikt under plattorna som gör att vatten kan dräneras genom bruket och fuktbelastningen därmed minskar, vilket förbättrar möjligheten att undvika utfällningar på fogarna. Systemet innefattar alltid tätskikt och är avsett att användas på underlag av betong. Tätskiktet fördelar spänningar i betongen samt skyddar betongen från nedbrytning och armeringen från rost.

### Observera:

vi avråder från att använda mörka plattor och plattor som är större än 400x400 mm, på utvändiga projekt. Temperaturen blir extremt hög när solen värmer upp plattorna vilket kan leda till problem. Undvik att foga med mörkare pigmenterade fogar om utfällningar, som är vita, skulle uppstå.

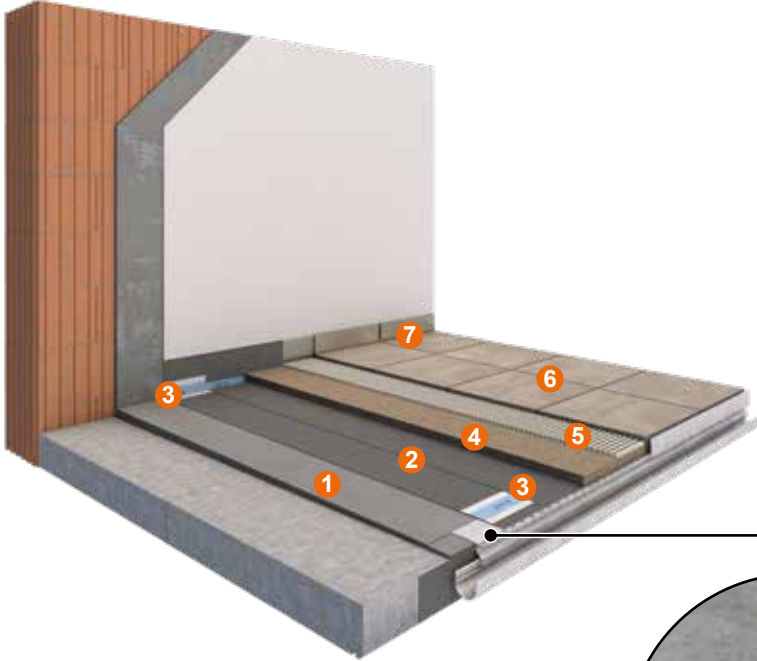
Vid föreskrivning, v.g. ange i bygghandlingarna, vilket tätskikt som skall användas och om det dränerande bruket, PCI Pavifix DM skall användas.

### Sika Sverige AB

PCI Sverige, Flöjelbergsgatan 8C, 431 37 Mölndal. Sweden  
Telefon: 08-12213612. Epost: pci-sverige@pci-group.eu. www.pci-sverige.se

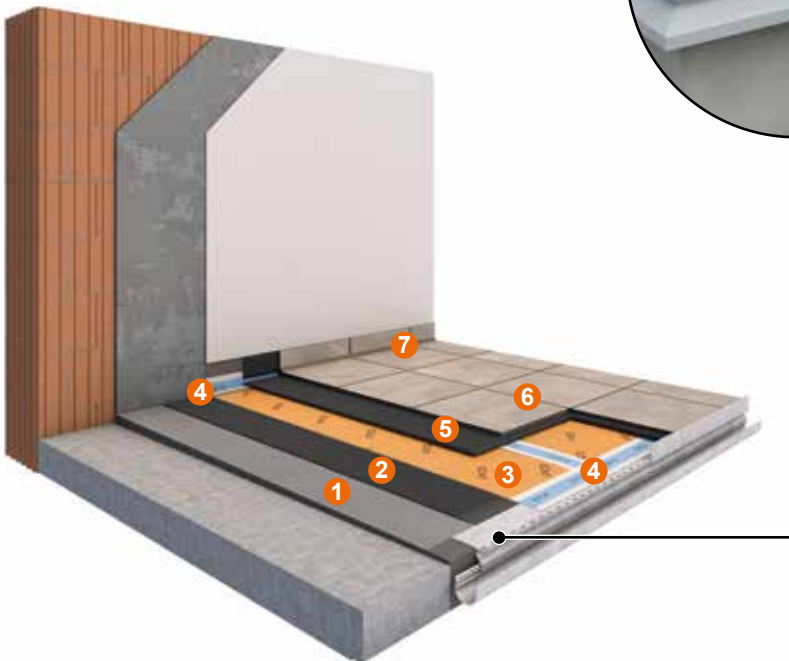
Konstruktionen kan utföras med två varianter av tätskikt, PCI Seccoral 2K Rapid alternativt PCI Peilastic U. På PCI Seccoral 2K Rapid kan även utföras med ett dränerande bruksskikt, PCI Pavifix DM.

## Tätskikt - PCI Seccoral 2K Rapid



- 1 Uppbyggnad av fall:** PCI Pericret/  
PCI Novoment M1 Plus/  
PCI Repament Multi
- 2 Tätskikt:** PCI Seccoral 2K Rapid
- 3 Tätband:** PCI Pecitape 120
- 4 Dränerande bruksskikt:** PCI Pavifix DM
- 5 Fästmassa:** PCI Carrament +  
PCI Lastoflex/PCI Flexmörtel Premium/  
Till natursten: PCI Carrament
- 6 Fogmassa:** PCI Nanofug Premium, PCI  
FT Megafug, eller PCI Durafug NT
- 7 Rörelsefogar:** PCI Silcoferm S/  
PCI Elritan 140

## Tätskikt - PCI Pecilastic U

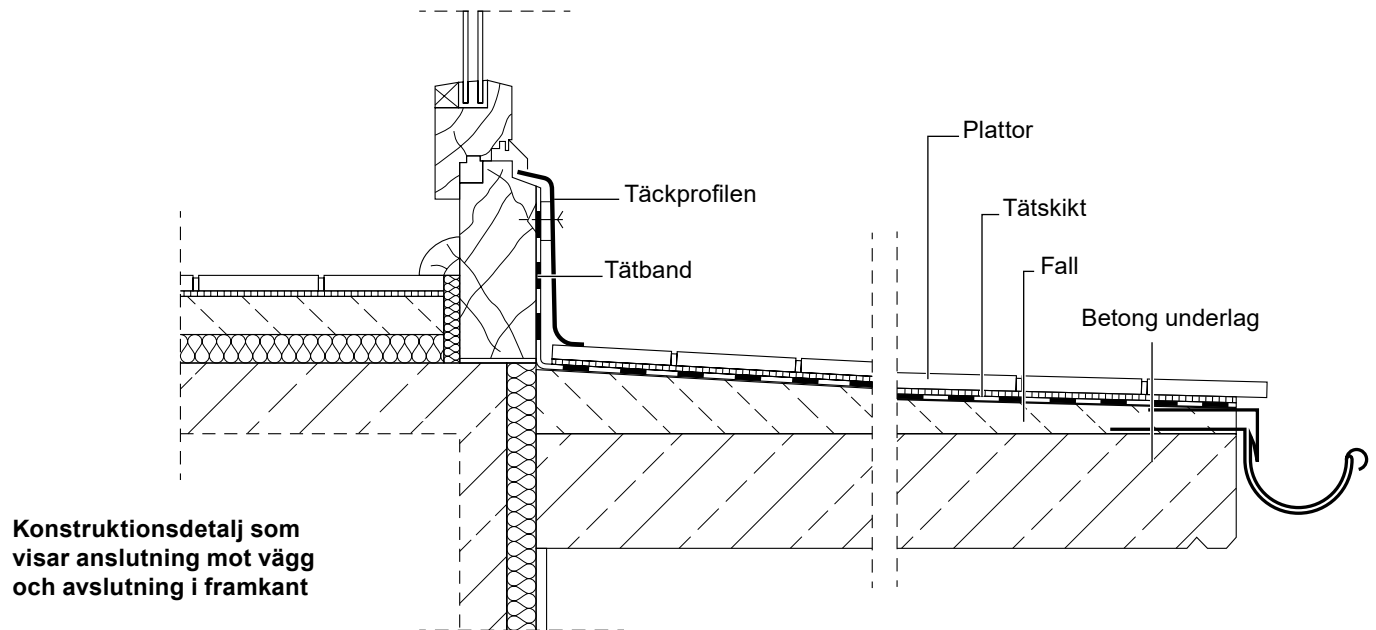


- 1 Uppbyggnad av fall:** PCI Pericret/  
PCI Novoment M1 Plus/  
PCI Repament Multi
- 2 Fästmassa:** PCI Seccoral 2K Rapid
- 3 Tätskikt:** PCI Pecilastic U
- 4 Tätband:** PCI Pecitape 120
- 5 Fästmassa:** PCI Carrament + PCI  
Lastoflex/PCI Flexmörtel Premium/  
Till natursten: PCI Carrament
- 6 Fogmassa:** PCI Nanofug Premium,  
PCI FT Megafug, eller PCI Durafug NT
- 7 Rörelsefogar:** PCI Silcoferm S/  
PCI Elritan 140

## PCI Balkongprofil och PCI Droppkantslist

Balkonger och terrasser kan avslutas med en skyddande balkongprofil och droppkantslist.





Konstruktionsdetalj som visar anslutning mot vägg och avslutning i framkant

### 1. Underlag

Underlaget skall vara av betong som är äldre än 3 mån. Angiven tid förlängs vid ogynnsamma härdbetingelser för betongen. Ytan skall vara brädriven, fri från lösa partiklar, sprickor, fett, spackelrester etc. Ev. cementslam avlägsnas. Fall med 1,5-2% lutning skall utföras i underlaget, så att vatten kan avledas från golvytan. Fall på underlaget utförs innan tätskiktet appliceras. Underlaget eller materialet får ej ha lägre temp. än +5°C.

### 2. Uppbyggnad av fall

Om fall skall utföras på betongytan kan följande bruk användas: PCI Pericret (3-50 mm), PCI Novoment M1 plus (20-80 mm, jordfuktig konsistens) eller PCI Novoment M1 Flow (20-80 mm, flytande konsistens). PCI Novoment M1 plus används tillsammans med vidhäftningsslamman PCI Repahaft (läggs vått i vått). Tätskiktet kan normalt monteras dagen efter, beroende på temperatur.

### 3a. Tätskikt - PCI Seccoral 2K Rapid

PCI Seccoral 2K Rapid appliceras till ett minimum 2,0 mm porfritt skikt (tjocklek torrfilm 2,0 mm, våtfilm 2,3 mm). Följ anvisningarna i produktbladet.



Vinkeln mot vägg tätas med bandet PCI Pecitape 120 som limmas fast med PCI Seccoral 2K Rapid. Använd även de färdiga PCI Pecitape Inner- och Ytterhörnen. Vid ev. dilatationsfog i betongen tätas den med PCI Pecitape 120. Plåtavtäckning i framkant avfettas och primas med PCI Epoxigrund 390 samt sandas. Limma fast och baka in bandet, PCI Pecitape 120 över skarven med PCI Seccoral 2K Rapid.



## PCI Konstruktion GU6000

Balkonger, altaner och terrasser med tätskikt

### Dränerande bruksskikt – PCI Pavifix DM

Det dränerande cementbruket PCI Pavifix DM appliceras, till min 20 mm tjocklek, på tätskiktet PCI Seccoral 2K Rapid. Plattsättningen sker på bruket när det har härdnat eller direkt på bruket i samband med läggning.

Lägg en extra slamma med Seccoral 2K Rapid samtidigt med att bruket skall läggas ut på tätskiktet (vått i vått) för att säkra vidhäftningen mellan tätskiktet och bruket.



### 3b. Tätskikt - PCI Pecilastic U

PCI Pecilastic U: är en 1 m bred och 3,5 mm tjock matta som läggs, kant i kant och limmas fast mot underlaget med PCI Flexmörtel Premium eller PCI Flexmörtel S1 Rapid. PCI Pecilastic U är en vattentät och deformations-upptagande matta som medger en snabb installation, värdefullt vid lägre temperaturer.

Skarvarna mellan mattvåderna liksom vinkeln mot vägg, tätas med bandet PCI Pecitape 120. Bandet limmas fast med PCI Seccoral 2K Rapid och skall täckas. Använd även de färdiga PCI Pecitape Inner- och Ytterhörnen.

Avslut i framkant ska utföras med PCI Balkongprofil / PCI Droppkantslist.



### 4. Fästmassa

Vid plattsättning utvändigt är det nödvändigt att det är helt fullt med fästmassa under plattorna, därför skall plattorna bakstrykas med fästmassa "dubbellimmas". Det får inte finnas några hålrum där vatten kan samlas då risken är stor för att utfällningar sker på fogar och plattor samt att frostsprängning kan uppstå.

#### Till keramiska plattor:

PCI Flexmörtel Premium.

#### Till naturstensplattor:

PCI Carrament + PCI Lastoflex.





### 5. Fogmassa

Keramiska plattor fogas med PCI Durafug NT, PCI Nanofug Premium, eller PCI FT Megafug.

#### Fogbredd

Plattorna skall läggas med minimum 5 mm fogbredd.

#### Keramiska plattor

De keramiska plattorna skall inte vara större än 400x400 mm. Välj ljusa plattor. Vi avråder från mörka plattor då dessa blir extremt varma när solen strålar på dem. Den höga temperaturen gör att fukt under plattorna drivs mot ytan och drar med sig kalciumhydroxid från cementen som exponeras som vita utfällningar.



### 6. Rörelsefogar

Skall utföras i golv/väggvinkeln och på gångytorna med 2-5 m avstånd beroende på storlek och mörkhetsgrad på plattorna. Rörelsefogarna skall bottnas med bottningslist och fyllas med PCI Silcoferm S vid gångtrafik eller PCI Elritan 140 vid hög trafikbelastning.

#### Observera

Detaljerad information om de i texten angivna produkterna återfinns i produktblad för respektive produkt.

Plåtavtäckning skall utföras ovan avslut av tätskiktet mot fasad och lämplig avslutning skall också ske vid balkongens eller ytans ytterkanter.



#### Kontakta oss



08-12213612



pci-sverige@pci-group.eu

#### Sika Sverige AB

PCI Sverige  
Flöjelbergsgatan 8C  
431 37 Mölndal  
Sweden  
Telefon: 08-12213612  
Epost: pci-sverige@pci-group.eu  
www.pci-sverige.se