



## Miljövänlig teknik skyddar människor och natur

Fysiologiskt gynnsamma och lättarbetade produkter ger mervärde åt såväl hantverkare som byggherrar. Därför har konceptet lågemitterande produkter alltid varit en viktig del av kvalitetsstänkandet hos PCI. Med tanke på att vi tillbringar allt mera tid inomhus är det nödvändigt att vägg- och golvmaterial är lågemitterande för att inte påverka inomhusluftens kvalitet negativt.

## GEV-EMICODE

EMICODE logotypen är en oberoende kvalitetsmärkning för golvspackel, tätskikt, fäst- fogmassor etc. som är lösningsmedelsfria och lågemitterande.

Märkningen delas ut av testinstitutet GEV - Gemeinschaft Emissionskontrollierter Verlegewerkstoffe, Kleberstoffe und Bauprodukte e.V. Beroende på emissionsegenskaper delas produkter in i tre klasser:

EC 1 PLUS, EC 1 och EC 2.

Klassificeringen förklaras i följande tabell.



$\mu\text{g}/\text{m}^3$	TVOC efter 3 dagar	TVOC / TSVOC efter 28 dagar
EMICODE EC 1 PLUS - mycket lågemitterande	$\leq 750$	$\leq 60 / 40$
EMICODE EC 1 - mycket lågemitterande	$\leq 1000$	$\leq 100 / 50$
EMICODE EC 2 - lågemitterande	$\leq 3000$	$\leq 300 / 100$

Figur 1 Källa: <http://www.emicode.com>

TVOC = Total Volatile Organic

Compounds = total mängd flyktiga organiska föreningar

TSVOC = Total Semi-Volatile Organic Compounds

= total mängd halvflyktiga organiska föreningar

Om logotypen innehåller ett "R" (= reglerad), innebär detta att vissa skyddsåtgärder, som att bära skyddsglasögon eller skyddshandskar, krävs för att hantera produkten. Endast produkter som efter de noggranna testen visar sig uppfylla de högsta kraven och som är "mycket lågemitterande" placeras i den högsta klassen EMICODE EC 1 PLUS. För mer information, besök: [www.emicode.de](http://www.emicode.de)

## PCI produkter med mycket låg emission (april 2015)

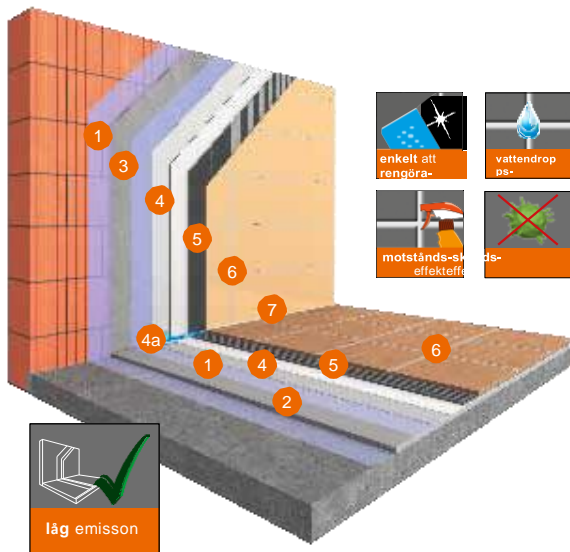
Produktnamn	Klassificering
<b>1.Injektering</b>	
PCI Apogel® SH	EC 1 PLUS R
<b>2.Primer</b>	
PCI Gisogrund® Rapid	EC 1
PCI Gisogrund® 303	EC 1
PCI Gisogrund® 404	EC 1
PCI Epoxigrund® 390	EC 1 R
PCI Epoxigrund® 390 Rapid	EC 1 R
<b>3.Golv-/Väggspackel</b>	
PCI Periplan®	EC 1
PCI Periplan® Extra	EC 1 PLUS
PCI Pericret®	EC 1 R
PCI Periplan® Tixo	EC 1 PLUS R
PCI Periplan® Fein	EC 1 PLUS R
PCI Periplan® Multi	EC 1 PLUS R
<b>4.Stegljud/frikopplingsprodukter</b>	
PCI Pecilastic®	EC 1 PLUS
PCI Polysilent® 4 / 7	EC 1 PLUS
PCI Polysilent® plus	EC 1
PCI Pecitape® Silent	EC 1 PLUS
<b>5.Tätskikt</b>	
PCI Lastogum®	EC 1 PLUS
PCI Pecilastic® W	EC 1 PLUS
PCI Pecitape® Objekt	EC 1 PLUS
PCI Pecitape® 90° A	EC 1 PLUS
PCI Pecitape® 90° I	EC 1 PLUS

Produktnamn	Klassificering
<b>5.Tätband/manschett/frikoppling</b>	
PCI Pecitape® 42,5x42,5	EC 1 PLUS
PCI Pecitape® 120	EC 1 PLUS
PCI Pecilastic® U	EC 1
<b>6.Fästmassor</b>	
PCI Carraflex®	EC 1 PLUS
PCI CarrafloTT® NT	EC 1 PLUS
PCI Carralight®	EC 1 PLUS R
PCI Carrament® grau	EC 1 PLUS R
PCI Carralight® weiss	EC 1 PLUS R
PCI FT® Klebemörtel	EC 1 R
PCI FT® Flex	EC 1 PLUS R
PCI Flexmörtel® S1	EC 1 R
PCI Flexmörtel® S1 Rapid	EC 1 R
PCI Flexmörtel® S2	EC 1 PLUS R
PCI Flexmörtel® S2 Rapid	EC 1 R
PCI Nanolight®	EC 1 R
PCI NanofloTT® Light	EC 1 R
PCI NanofloTT® White	EC 1 PLUS R
<b>7.Fogmassor</b>	
PCI Carrafug®	EC 1 PLUS R
PCI Nanofug®	EC 1 PLUS R
PCI Nanofug® Premium	EC 1 PLUS R
<b>8.Silikon fogmassor</b>	
PCI Silcoferm® VE	EC 1 PLUS
PCI Silcoferm® S	EC 1 PLUS

# Lågemitterande installationssystem PCI Augsburg GmbH

**System 10111 Universal Tile** består uteslutande av mycket lågemitterande produkter och är därför särskilt lämpligt för känsliga personer (allergiker). Förutom att mycket lågemitterande produkter ingår erbjuder systemet

ytterligare en fördel genom att det kan användas universellt i bostäder, i synnerhet i våtutrymmen. Vidare garanterar systemet säkert och bekvämt arbete, särskilt vid montering av plattor i små till medelstora byggprojekt.



1

Särskild fästprimer

## PCI Gisogrund® 404

för absorberande och icke-absorberande underlag

2

Avjämningsmassa

## PCI Periplan®

underlag till beläggningsmaterial

3

Avjämningsbruk

## PCI Pericret®

för golv, väggar och tak

4

Vattentätt, flexibelt skyddsskikt

## PCI Lastogum®

under plattor i dusch och bad

4a

Tätningstejp

## PCI Pectape® 120

vattentäta hörn- och anslutningsfogar

5

Lätt och variabelt flexbruk

## PCI Nanolight®

för alla underlag/keramiska beläggningar

Lätt och robust flytbruk

## PCI Nanoflott® light

lämpat för stora keramiska plattor

6

Variabla, flexibla fogbruk

## PCI Nanofug® Premium

särskilt för stengods/stengodsbela ggningar

7

Silikonfogmassa

## PCI Silcoferm® S

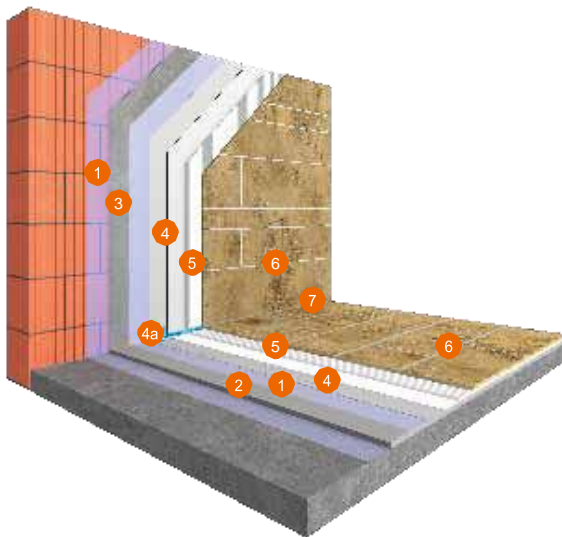
användbart inomhus och utomhus

# Nästan lågemitterande installationssystem från PCI Augsburg GmbH

## System 10121 Naturstein Universal

består nästan helt av mycket lågemitterande produkter. Med detta system kan alla typer av natursten installeras säkert och utan risk för missfärgning.

Detta system garanterar också säkert och bekvämt arbete med speciellt inbördes avstämnda systemprodukter.



- 1 Särskild fästprimer  
**PCI Gisogrund® 404**  
för absorberande och icke-absorberande Underlag  
underlag till beläggningmaterial
- 2 Avjämningsbruk  
**PCI Pericret®**  
för golv, väggar och tak
- 3 Vattentätt, flexibelt skyddsskikt  
**PCI Lastogum®**  
under plattor i dusch och bad
- 4 Speciell tätningstejp  
**PCI Pecitape® 120**  
för vattentäta hörn- och anslutningsfogar
- 4a Flexibelt tunnbadsbbruk  
**PCI Carraflex®**  
naturstensbeläggningar
- 5 Tunn/ mellanbadsbbruk,  
flytande bruk  
**PCI CarrafloTT® NT**  
speciellt för kalibrerad natursten
- 6 Specialfogbruk  
**PCI Carrafug®**  
för naturstensplattor
- 7 Silikonfogmassa  
**PCI Carraferm®\***  
för natursten

\* ej EC-1-godkännande