

PCI[®]

Für Bau-Profis



ANSLUTNING GOLVBRUNNAR

PURUS, JAFO OCH BLÜCHER

PCI PECITAPE WS 37X37, PCI PECITAPE BOND OCH PCI PECILASTIC W-LIM

ANSLUTNINGAR GOLVBRUNNAR

PURUS, JAFÖ OCH BLÜCHER

PCI PECITAPE WS 37X37 MED PCI PECITAPE BOND OCH PCI PECILASTIC W-LIM

Kompletterande beskrivning till våtrumskonstruktion VG2014 gällande
montering av brunnsmanschett för Purus, Jafo och Blucher golvbrunnar.

PURUS GOLVBRUNN

1. PRIMA UNDERLAGET MED PCI GISOGRUND

Prima golvet med PCI Gisogrund spädd med vatten 1:1. (ingen primer på golvbrunnen)

Som alternativ primer kan PCI Gisogrund 404 eller PCI Gisogrund Rapid (härdtid 10 min.) användas.



2. GÖR RENT BRUNNEN

Gör rent golvbrunnen med rödsprit.



3. SKÄRVERKTYG TILL GOLVBRUNNAR

Purus golvbrunn: Ta bort klämringen, placera foten till kniven i brunnen.



4. MONTERA PCI BRUNNSMANSCHETT

Montera den enkelhäftande brunnsmanschetten, PCI Pecitape WS 37x37, centrerat över golvbrunnen.



5. LIMMA FAST FOLIEN, PCI PECILASTIC W

Applicera antingen PCI Pecitape Bond eller PCI Pecilastic W-Lim på brunnsmanschetten Pecitape WS 37x37.

Pressa fast våden mot underlaget med en spackel och även mot brunnsmanschetten, dock inte där skärverktyget är placerat.



6. MONTERA BAND I GOLV/VÄGG VINKELN OCH HÖRN

Vid folieöverlappning i golv/vägg vinkel kan den förslutas med PCI Pecitape Bond eller PCI Pecilastic W-lim.

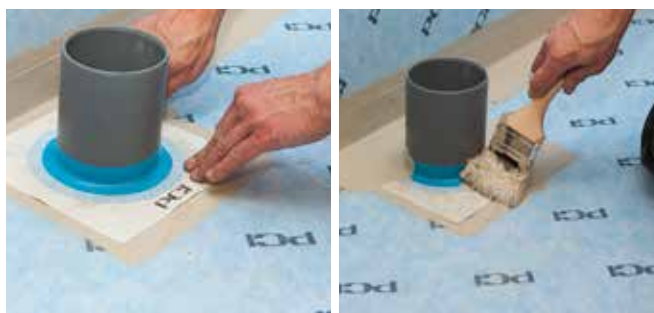


7. MONTERA RÖRMANSCHETTER

Limma fast manschetterna för Handfat och WC med PCI Pecitape W-lim eller PCI Pecitape Bond.

Handfat: PCI Pecitape 15x15 (32-55 mm)

WC: PCI Pecitape 22x22 (70-110 mm)



8. TRÖSKEL

PCI Pecilastic W viks upp mot tröskeln vid dörren och limmas fast med PCI Pecilastic W Lim eller PCI Pecitape Bond.

Om tröskel saknas, ska en blindtröskel först monteras.



9. PURUS GOLVBRUNN

Använd skärverktyget dagen efter för att få rätt hålstorlek.

Ta bort foten till skärverktyget.

Vik ner PCI Pecitape WS 37X37 (brunnsmanschett) och PCI Pecilastic W (folie) och montera den grå klämringen. Använd plastlocket till brunnen och trampa till med foten så klämringen trycks på plats.



JAFØ GOLVBRUNN

1. PRIMA UNDERLAGET MED PCI GISOGRUND

Prima golvet med PCI Gisogrund spädd med vatten 1:1. (ingen primer på golvbrunnen)

Som alternativ primer kan PCI Gisogrund 404 eller PCI Gisogrund Rapid (härtid 10 min.) användas.



2. GÖR RENT BRUNNEN

Gör rent golvbrunnen med rödsprit.



3. SKÄRVERKTYG TILL GOLVBRUNNAR

Jafo golvbrunn: Ta bort klämringen och den svarta o-ringen. Placera skärmallen i brunnen.



4. MONTERA PCI BRUNNSMANSCHETT

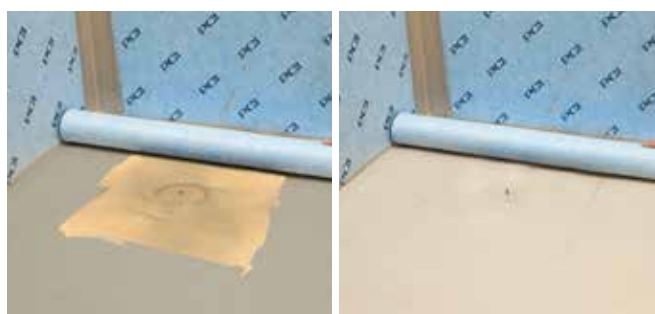
Montera den enkelhäftande brunnsmanschetten, PCI Pecitape WS 37x37, centrerat över golvbrunnen.



5. LIMMA FAST FOLIEN, PCI PECILASTIC W

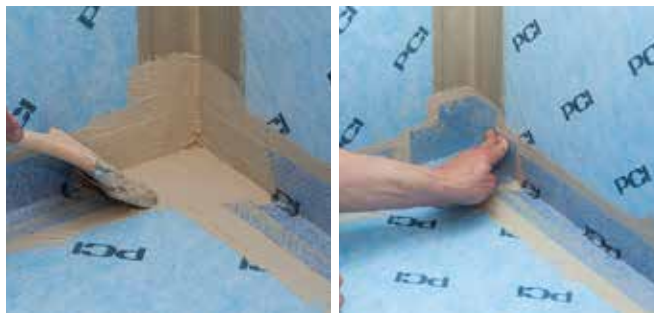
Applicera antingen PCI Pecitape Bond eller PCI Pecilastic W-Lim på brunnsmanschetten Pecitape WS 37x37.

Pressa fast våden mot underlaget med en spackel och även mot brunnsmanschetten, dock inte där skärverktuget är placerat.



6. MONTERA BAND I GOLV/VÄGG VINKELN OCH HÖRN

Vid folieöverlappning i golv/vägg vinkel kan den förslutas med PCI Pecitape Bond eller PCI Pecilastic W-lim.

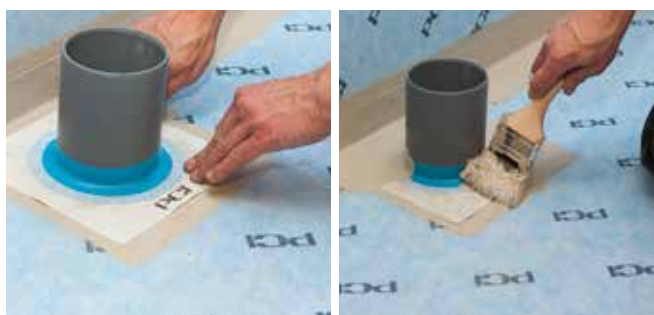


7. MONTERA RÖRMANSCHETTER

Limma fast manschetterna för Handfat och WC med PCI Pecitape W-lim eller PCI Pecitape Bond.

Handfat: PCI Pecitape 15x15 (32-55 mm)

WC: PCI Pecitape 22x22 (70-110 mm)



8. TRÖSKEL

PCI Pecilastic W viks upp mot tröskeln vid dörren och limmas fast med PCI Pecilastic W Lim eller PCI Pecitape Bond.

Om tröskel saknas, ska en blindtröskel först monteras.



9. JAFÖ GOLVBRUNN

Skär med en mattkniv längs skärmallens insida.

Ta bort skärmallen.

Vik ner PCI Pecitape WS 37x37 (brunnsmanschett) och skruva fast klämringen. Undvik skruvdragare då skruvarna riskerar att dras för hårt så att brunnen skadas.



BLÜCHER GOLVBRUNN

1. PRIMA UNDERLAGET MED PCI GISOGRUND

Prima golvet med PCI Gisogrund spädd med vatten 1:1. (ingen primer på golvbrunnen)

Som alternativ primer kan PCI Gisogrund 404 eller PCI Gisogrund Rapid (härdtid 10 min.) användas.



2. GÖR RENT BRUNNEN

Gör rent golvbrunnen med rödsprit.



3. SKÄRVERKTYG TILL GOLVBRUNNAR

Blücher golvbrunn: Placera "foten" till skärverktyget i brunnen.



4. MONTERA PCI BRUNNSMANSCHETT

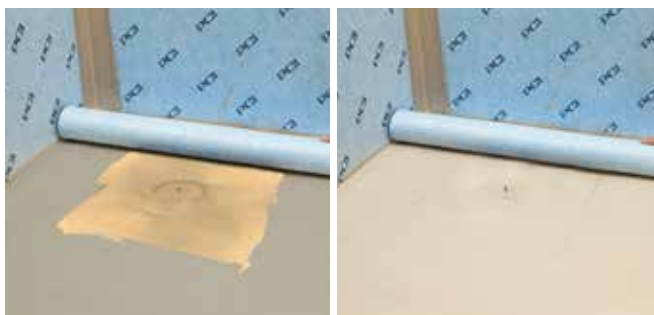
Montera den enkelhäftande brunnsmanschetten, PCI Pecitape WS 37x37, centrerat över golvbrunnen.



5. LIMMA FAST FOLIEN, PCI PECILASTIC W

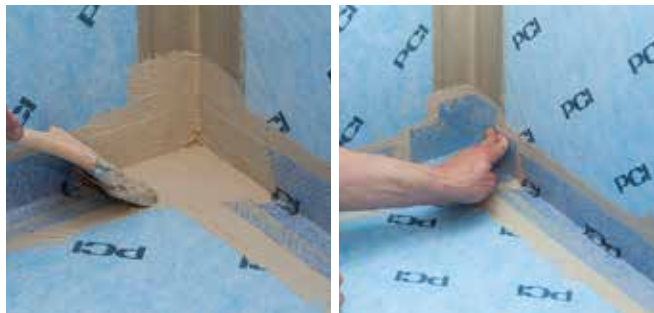
Applicera antingen PCI Pecitape Bond eller PCI Pecilastic W-Lim på brunnsmanschetten Pecitape WS 37x37.

Pressa fast våden mot underlaget med en spackel och även mot brunnsmanschetten, dock inte där skärverktyget är placerat.



6. MONTERA BAND I GOLV/VÄGG VINKELN OCH HÖRN

Vid folieöverlappning i golv/vägg vinkel kan den förslutas med PCI Pecitape Bond eller PCI Pecilastic W-lim.

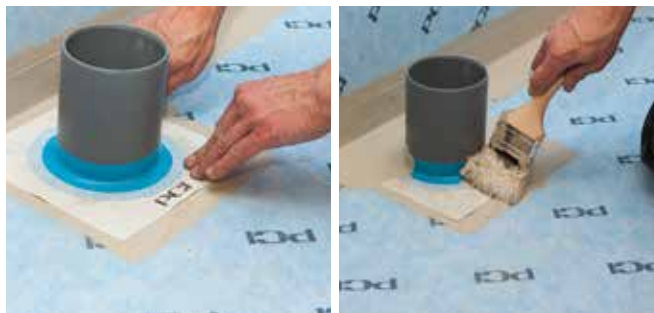


7. MONTERA RÖRMANSCHETTER

Limma fast manschetterna för Handfat och WC med PCI Pecitape W-lim eller PCI Pecitape Bond.

Handfat: PCI Pecitape 15x15 (32-55 mm)

WC: PCI Pecitape 22x22 (70-110 mm)



8. TRÖSKEL

PCI Pecilastic W viks upp mot tröskeln vid dörren och limmas fast med PCI Pecilastic W Lim eller PCI Pecitape Bond.

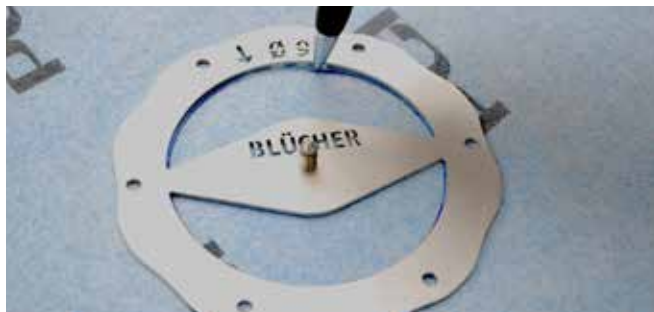
Om tröskel saknas, ska en blindtröskel först monteras.



9. BLÜCHER GOLVBRUNN

Placera skärmmallen på den uppstickande skruven. Rita hålet, Ø 94 mm.

Skär ut hålet. Ta bort det utskurna tätskiktet.

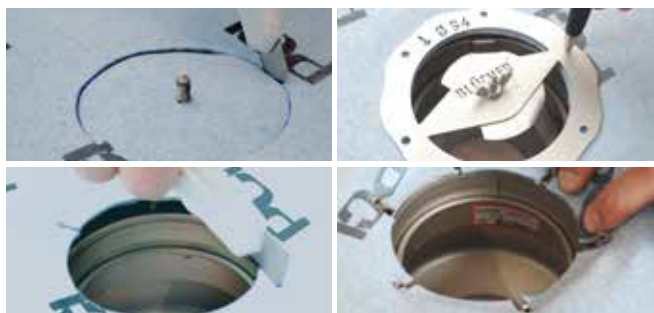


10. BLÜCHER GOLVBRUNN

Placera skärmmallen över "foten" så plåtarna linjerar, dra fast vingmuttern. Rita ut skruvhålen.

Ta ur "foten".

Skär en slits från hålmarkeringen mot hålet.



11. BLÜCHER GOLVBRUNN

Forma ner tätskiktet i brunnen så skruvtapparna friläggs.

Fäst skruvarna och dra dem växelvis tills klämringen är fixerad. Skär bort utstickande PCI Pecilastic W (folie) och Pecitape WS 37x37 (brunnsmanschett) i brunnen.





Für Bau-Profis

Master Builders Solutions Sverige AB

Arkipelagen
Stora Åvägen 21
436 34 Askim
Sweden

Telefon: 08-12213612
Epost: pci-sverige@pci-group.eu
www.pci-sverige.se

Följ oss på:

