

PCI Konstruktion GU6000

Balkonger, altaner och terrasser med tätskikt



PCI Konstruktion GU6000

PCI Konstruktion GU6000 är avsedd för montering av keramiska plattor på utvändiga horisontella ytor som balkonger, terrasser och altaner.

Systemet kan även utföras med ett dränerande bruksskikt under plattorna som gör att vatten kan dräneras genom bruket och fuktbelastningen därmed minskar, vilket förbättrar möjligheten att undvika utfällningar på fogarna. Systemet innefattar alltid tätskikt och är avsett att användas på underlag av betong. Tätskiktet fördelar spänningar i betongen samt skyddar betongen från nedbrytning och armeringen från rost.

Observera:

vi avråder från att använda mörka plattor och plattor som är större än 400x400 mm, på utvändiga projekt. Temperaturen blir extremt hög när solen värmer upp plattorna vilket kan leda till problem. Undvik att foga med mörkare pigmenterade fogar om utfällningar, som är vita, skulle uppstå.

Vid föreskrivning, v.g. ange i bygghandlingarna, vilket tätskikt som skall användas och om det dränerande bruket, PCI Pavifix DM skall användas.

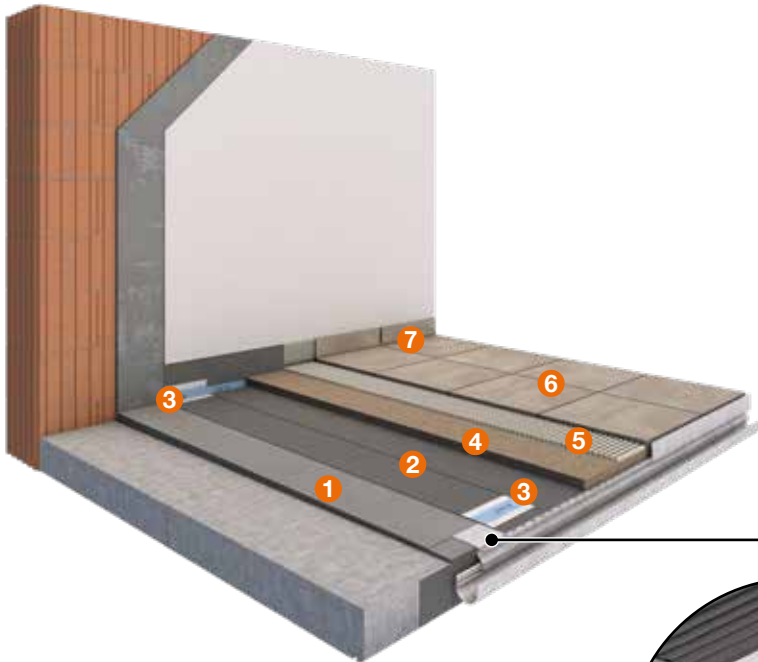
Master Builders Solutions Sverige AB

Arkipelagen, Stora Åvägen 21, 436 34 Askim. Sweden
Telefon: 08-12213612. Epost: pci-sverige@pci-group.eu. www.pci-sverige.se

Balkonger, altaner och terrasser med tätskikt

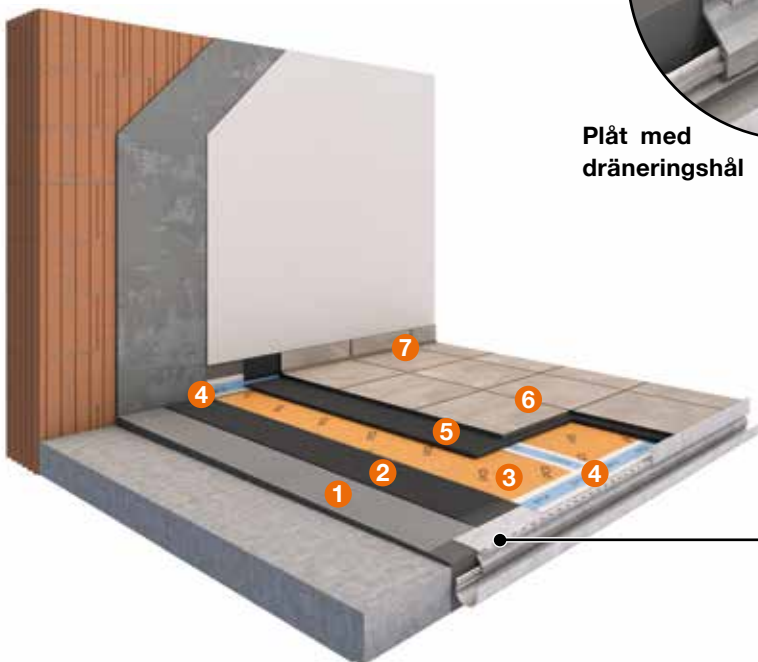
Konstruktionen erbjuder två varianter av tätskikt, PCI Seccoral 2K Rapid alternativt PCI Peilastic U. På PCI Seccoral 2K kan även utföras med ett dränerande bruksskikt, PCI Pavifix DM.

Tätskikt - PCI Seccoral 2K Rapid



- 1 Uppbyggnad av fall:** PCI Pericret/
PCI Novoment M1 plus N/
PCI Novoment M1 fluid
- 2 Tätskikt:** PCI Seccoral 2K Rapid
- 3 Tätband:** PCI Pecitape 120
- 4 Dränerande bruksskikt:** PCI Pavifix DM
- 5 Fästmassa:** PCI Carrament +
PCI Lastoflex/PCI Flexmörtel S2 Rapid/
Till natursten: PCI Carrament/
PCI Carraflott NT
- 6 Fogbruk:** PCI Durafug NT/
PCI FT Megafug/PCI Nanofug Premium
- 7 Rörelsefogar:** PCI Silcoferm S/
PCI Elritan 140

Tätskikt - PCI Pecilastic U

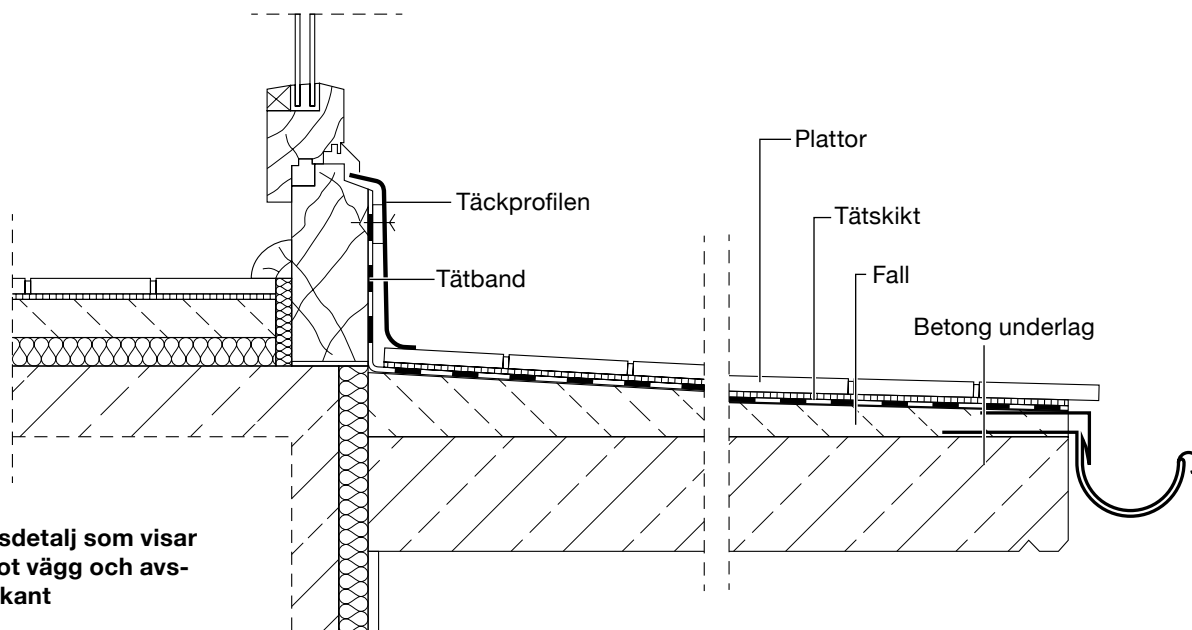


Plåt med
dräneringshål

- 1 Uppbyggnad av fall:** PCI Pericret/
PCI Novoment M1 plus N/
PCI Novoment M1 fluid
- 2 Fästmassa:** PCI Seccoral 2K Rapid
- 3 Tätskikt:** PCI Pecilastic U
- 4 Tätband:** PCI Pecitape 120
- 5 Fästmassa:** PCI Carrament + PCI
Lastoflex/PCI Flexmörtel S2 Rapid/
Till natursten: PCI Carrament/
PCI Carraflott NT
- 6 Fogbruk:** PCI Durafug NT/
PCI FT Megafug/PCI Nanofug Premium
- 7 Rörelsefogar:** PCI Silcoferm S/
PCI Elritan 140

Plåt i framkant

I framkant av konstruktionen skall en vattenavledande plåt monteras. Plåten skall förankras i underlaget. Plåten skall ha dräneringshål så vatten kan avledas. Plåten skall vara nedsänkt i underlaget och ha hål enligt bild. Plåtdelen på betongytan skall förseglas med bandet PCI Pecitape 120 och täckas med PCI Seccoral 2K Rapid.



Konstruktionsdetalj som visar anslutning mot vägg och avslutning i framkant

1. Underlag

Underlaget skall vara av betong som är äldre än 1 mån. Angiven tid förlängs vid ogynnsamma härdbetingelser för betongen. Ytan skall vara brädriven, fri från lösa partiklar, sprickor, fett, spackelrester etc. Ev. cementslam avlägsnas. Fall med 1,5-2% lutning skall utföras i underlaget, så att vatten kan avledas från golvytan. Fall på underlaget utförs innan tätskiktet appliceras. Underlaget eller materialet får ej ha lägre temp. än +5°C.

2. Uppbyggnad av fall

Om fall skall utföras på betongytan kan följande bruk användas: PCI Pericret (3-50 mm), PCI Novoment M1 plus N (20-80 mm, jordfuktig konsistens) eller PCI Novoment M1 fluid (20-80 mm, flytande konsistens). PCI Novoment M1 plus N används tillsammans med vidhäftningsslamman PCI Repahaft (läggs vått i vått). Tätskiktet kan normalt monteras dagen efter, beroende på temperatur.

3a. Tätskikt - PCI Seccoral 2K Rapid

PCI Seccoral 2K Rapid appliceras till ett minimum 2,0 mm porritt skikt (tjocklek torrfilm 2,0 mm, våtfilm 2,3 mm). Följ anvisningarna i produktbladet.



Vinkeln mot vägg tätas med bandet PCI Pecitape 120 som limmas fast med PCI Seccoral 2K Rapid. Använd även de färdiga PCI Pecitape Inner- och Ytterhörnen. Vid ev. dilatationsfog i betongen tätas den med PCI Pecitape 120. Plåtavtäckning i framkant avfettas och primas med PCI Epoxigrund 390 samt sandas. Limma fast och baka in bandet, PCI Pecitape 120 över skarven med PCI Seccoral 2K Rapid.



Dränerande bruksskikt – PCI Pavifix DM

Det dränerande cementbruket PCI Pavifix DM appliceras, till min 20 mm tjocklek, på tätskiktet PCI Seccoral 2K Rapid. Plattsättningen sker på bruket när det har härdat eller direkt på bruket i samband med läggning. Lägg en extra slamma med Seccoral 2K Rapid samtidigt med att bruket skall läggas ut på tätskiktet (vått i vått) för att säkra vidhäftningen mellan tätskiktet och bruket.



3b. Tätskikt - PCI Pecilastic U

PCI Pecilastic U: är en 1 m bred och 3,5 mm tjock matta som läggs, kant i kant och limmas fast mot underlaget med PCI Carrament + PCI Lastoflex eller PCI Flexmörtel S2 Rapid. PCI Pecilastic U är en vattentät och deformations-upptagande matta som medger en snabb installation, värdefullt vid lägre temperaturer.

Skarvarna mellan mattvårderna liksom vinkeln mot vägg, tätas med bandet PCI Pecitape 120. Bandet limmas fast med PCI Seccoral 2K Rapid och skall täckas. Använd även de färdiga PCI Pecitape Inner- och Ytterhörnen. Plåtavtäckning i framkant avfettas och primas med PCI Epoxigrund 390 samt sandas. Limma fast och baka in bandet, PCI Pecitape 120 över skarven med PCI Seccoral 2K Rapid.



4. Fästmassa

Vid plattsättning utvändigt är det nödvändigt att det är helt fullt med fästmassa under plattorna, därför skall plattorna bakstrykas med fästmassa "dubbellimmas". Det får inte finnas några hålrum där vatten kan samlas då risken är stor för att utfällningar sker på fogar och plattor samt att frostsprängning kan uppstå.

Till keramiska plattor:

Fästmassa PCI Carrament + PCI Lastoflex eller PCI Flexmörtel S2 Rapid.

Till naturstensplattor:

PCI Carrament eller PCI CarrafloTT NT. På det dränerande bruket PCI Pavifix DM skall PCI CarrafloTT NT användas som fästmassa.



5. Fogbruk

Keramiska plattor fogas med PCI Durafug NT, PCI Nanofug Premium, eller PCI FT Megafug.

Fogbredd

Plattorna skall läggas med minimum 5 mm fogbredd.

Keramiska plattor

De keramiska plattorna skall inte vara större än 400x400 mm. Välj ljusa plattor. Vi avråder från mörka plattor då dessa blir extremt varma när solen strålar på dem. Den höga temperaturen gör att fukt under plattorna drivs mot ytan och drar med sig kalciumhydroxid från cementen som exponeras som vita utfällningar.



6. Rörelsefogar

Skall utföras i golv/väggvinkeln och på gångytorna med 2-5 m avstånd beroende på storlek och mörkhetsgrad på plattorna. Rörelsefogarna skall bottnas med bottningslist och fyllas med PCI Silcoferm S vid gångtrafik eller PCI Elritan 140 vid hög trafikbelastning.

Observera

Detaljerad information om de i texten angivna produkterna återfinns i produktblad för respektive produkt.

Plåtavtäckning skall utföras ovan avslut av tätskiktet mot fasad och lämplig avslutning skall också ske vid balkongens eller ytans ytterkanter.



Kontakta oss



08-12213612



pci-sverige@pci-group.eu

Master Builders Solutions Sverige AB

Arkipelagen
Stora Ävägen 21
436 34 Askim
Sweden
Telefon: 08-12213612
Epost: pci-sverige@pci-group.eu
www.pci-sverige.se